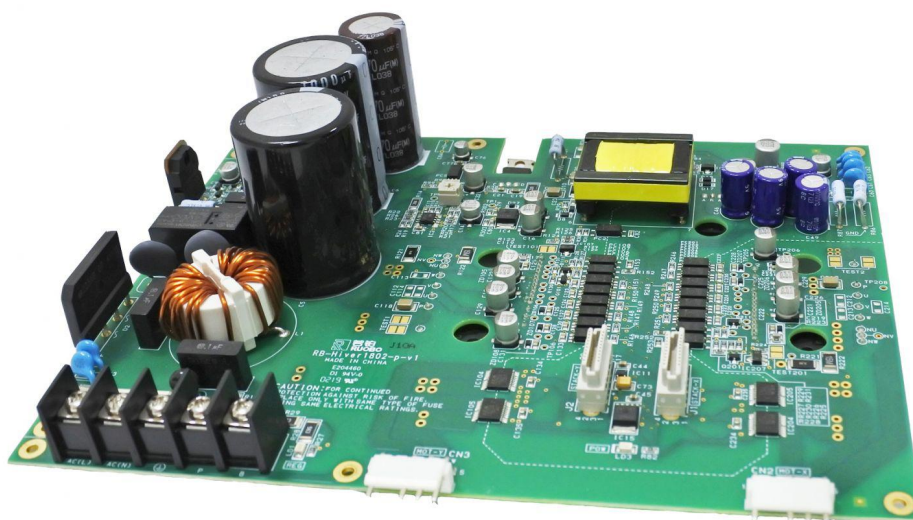
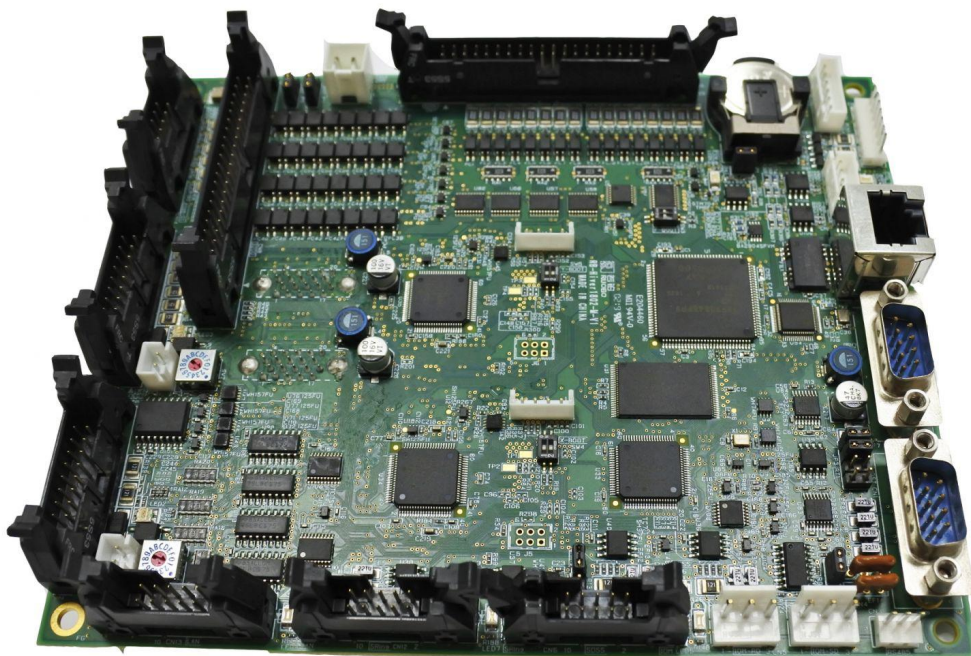


驱动板

二轴驱控板



BMC2XH Series 是将高速串行通信型定位控制器 Fics 系列或 LMC 系列与 AC 伺服定位驱动器 Atom 系列 2 轴一体化的定位控制器。

只需连接电动机编码器及电动机功率电缆即可完成两轴联接系统。

[控制器&伺服驱动器] 因为是一体型所以简单、低价格!

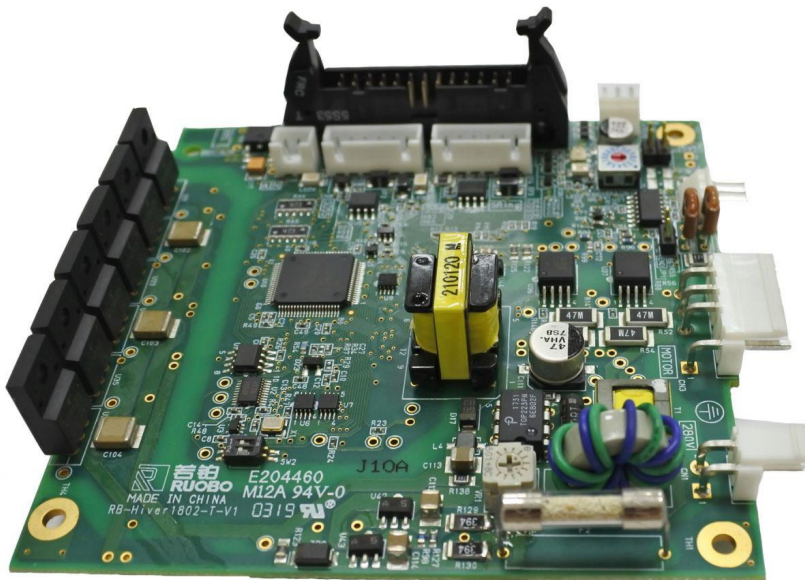
●RS485 串行通信控制下最大 16 轴的电动机控制可能

·通过 SRing 串行通信控制，最大可控制 8 轴高速同步电机

·标准配备 Ethernet 通信功能，能够进行数据的上传、下载、主机控制等

·尺寸 234.5x170x70

Z 轴驱控面板



- 电源分离式定位驱动器
- 体积小，可以与电机相邻放置
- 仅串口通讯，开架低价格型
- S形控制定位成本低
- 通过组合串行通信 RS485 和串行控制器，可实现多达 31 轴的多轴控制
- 配备高速串行通信 SRing
结合串行控制器，可实现多轴插补控制，最多 8 轴
- 容量：100W 和 200W 两种类型
- 尺寸：103x113.2x38.7